

GWS20900 SERIES
MAXWELL™ (1.28 gpf/4.8 Lpf)

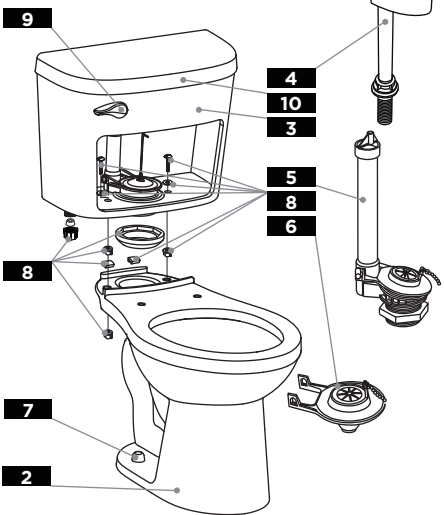
Illustrated Parts List / Liste de pièces illustrée / Lista ilustrada de partes



10" rough-in / plomberie brute de 10 po / Instalación de 10"										
1	2	3	4	5	6	7	8	9	10	
COMBINATION <i>Combinaison</i> <i>Combinación</i>	BOWL <i>Cuvette</i> <i>Taza</i>	TANK <i>Reservoir</i> <i>Tanque</i>	FILL VALVE <i>Robinet de remplissage</i> <i>Válvula de llenado</i>	FLUSH VALVE <i>Robinet de chasse à clapet réglable</i> <i>Válvula de descarga</i>	FLAPPER <i>L'étanchéité du clapet</i> <i>Ensamble de flotador</i>	PLASTIC BOLT CAPS <i>Chapeau de boulons en plastique</i> <i>Casquete plástico para tornillo</i>	TANK TO BOWL ASSEMBLY KIT <i>Trousse de montage de réservoir sur la cuvette</i> <i>Kit para instalación de depósito en taza</i>	TANK LEVER <i>Levier du réservoir</i> <i>Palanca del tanque</i>	TANK COVER <i>Couvercle du réservoir</i> <i>Tapa del tanque</i>	
GWS20900†	GMX21952†	G0028995†	GA711018	GA712003	GA715014	G0099287†	G0099660*	G0099840*	GTC28995†	
GWS20910†	GMX21962†									
GWS20917†	GMX21928†									

12" rough-in / plomberie brute de 12 po / Instalación de 12"										
GWS20902†	GMX21952†	G0028990†	GA711022	GA712003	GA715014	G0099287†	G0099660*	G0099840†	GTC28990†	
GWS20912†	GMX21962†									
GWS20918†	GMX21928†									
Right Hand Tank Option <i>Réservoir avec levier à droit</i> <i>Tanque con palanca derecha</i>		G002899097†						G0099820†		
Insulated Tank Option <i>Réservoir isolé</i> <i>Tanque está aislado</i>		G0028992†	GA711019	GA712002				G0099840†		

14" rough-in / plomberie brute de 14 po / Instalación de 14"										
GWS20904†	GMX21952†	G0028994†	GA711018	GA712003	GA715014	G0099287†	G0099660*	G0099840†	GTC28994†	
GWS20914†	GMX21962†									
GWS20928†	GMX21928†									
1	2	3	4	5	6	7	8	9	10	



* **Tank Assembly Kit Includes:** Gasket, channel pads, (2) Bolts with two rubber washers and (4) metal washer & nuts, (2) wing nuts, a coupling nut and a cone washer.

* **La trousse d'installation du réservoir comprend :** un joint d'étanchéité, des tampons de canal, (2) boulons avec deux rondelles en caoutchouc et (4) rondelles en métal avec des écrous, (2) écrous à oreilles, un écrou d'accouplement et une rondelle conique.

* **Kit para instalación del Tanque Incluye:** empaque, almoadillas, (2) tornillos con arandelas de hule y (4) Huasas metalicas y tuercas, (2) tuercas de mariposa, (1) tuercas de acoplamiento y (1) arandelas cónica.

† Part numbers shown in white, see price book for available colors.

† Les numéros de pièce indiqués correspondent au produit de couleur blanche; consultez le livre de prix pour les autres couleurs

† Los números de pieza que figuran aquí corresponden a un producto de color blanco; para averiguar por otros colores, consultar la lista de precios.

© 2020 Gerber Plumbing Fixtures LLC. All rights reserved.

Rev. 10/2020