



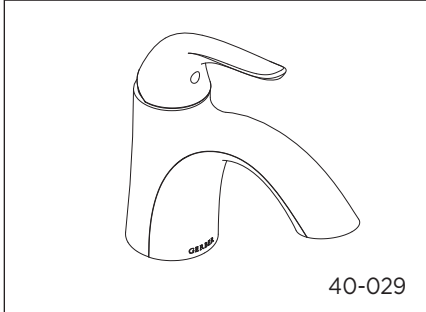
GERBER

40-029 (0040029) Series

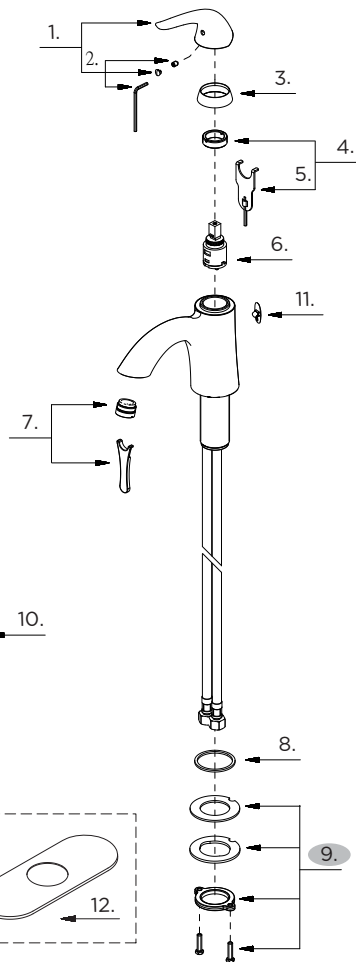
Viper™

Single Handle Lavatory Faucet
 Robinet de lavabo à une manette
 Grifo para lavabo con una manija

Illustrated Parts List / Liste de pièces illustrée / Lista ilustrada de partes



Model #	Description	Description	Descripción
40-029	1 or 3 Hole Installation, with metal touch down drain. Chrome, Brushed Nickel & Tumbled Bronze	<i>Installation de 1 ou 3 trous, avec évacuation poussoir en métal. Chrome, nickel brossé et bronze lustré</i>	<i>Instalación de 1 o 3 agujeros, desagote lavadizo de metal. Cromo niquel cepillado y bronce pulido</i>
40-029-BN			
40-029-BR			



Part Name	Nom de la pièce	Nombre de Parte	Part # # de pièce # de Parte
1°. Metal Handle Assembly	<i>Assemblage de manette en métal</i>	<i>Ensamblaje de manija metálicas</i>	GA602772
2°. Handle Insert & Screw	<i>Pièce rapportée pour manettes et vis</i>	<i>Tapa de manijas y tornillo</i>	GA613102
3°. Trim Cap	<i>Capuchon de garniture</i>	<i>Tapa ornamental</i>	GA103129
4. Adjusting Ring & Wrench	<i>Bague de réglage et clé</i>	<i>Anillo de ajuste y llave</i>	GA603749
5. Wrench	<i>Clé</i>	<i>Llave</i>	GA031022
6. Ceramic Disc Cartridge	<i>Cartouche à disque en céramique</i>	<i>Cartucho de disco cerámico</i>	GA507906N
7°. Aerator & Wrench	<i>Brise-jet et clé</i>	<i>Aireador y llave</i>	GA66D65865N
8. Seal	<i>Rondelle étanche</i>	<i>Sello</i>	GA010691
9. Mounting Hardware Assembly	<i>Assemblage du matériel de fixation</i>	<i>Ensamblaje de ferreteria de montaje</i>	A66D401
10°. Touch Down Drain	<i>Goulotte de vidange</i>	<i>Ensamblaje de desagüe</i>	GA505918
11°. Spout Insert	<i>Pièce rapportée de bec</i>	<i>Encastre para vertedor</i>	GA028644
12. 4" Deck Plate (sold separately)	<i>Applique facultative de 4 po (10,16 cm)</i>	<i>Placa de soporte opcional de 4"</i>	GO097589

40-029 (V1)

Available in all finishes above
 Disponible dans tous les finis susmentionnés
 Disponible en todos los acabados

Shaded items are available as warranty parts only
 Les items soulignés sont disponible seulement comme les pièces sous garantie
 Los artículos sombreados son disponibles solamente como piezas en garantía

Replacement parts, call : / Les pièces de rechange, appelez : / Partes de reemplazo, llame : **1-888-648-6466**

www.gerberonline.com

40-029/09-15