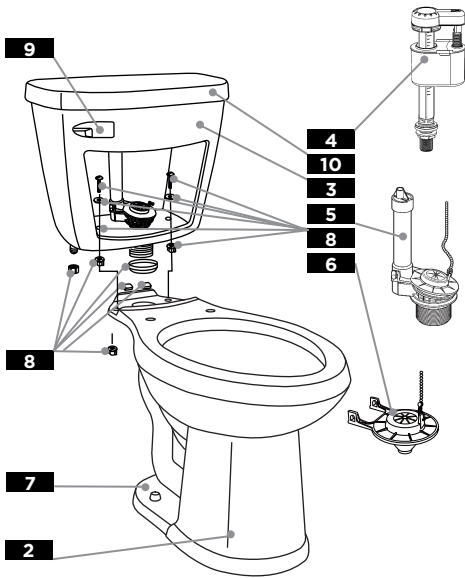


Illustrated Parts List / Liste de pièces illustrée / Lista ilustrada de partes



Replacement parts, call: / Les pièces de rechange, appelez: / Partes de reemplazo, llame: **1-888-648-6466**

10" rough-in / plomberie brute de 10 po / Instalación de 10"

1	2	3	4	5	6	7	8	9	10
COMBINATION <i>Combinaison</i> <i>Combinación</i>	BOWL <i>Cuvette</i> <i>Taza</i>	TANK <i>Reservoir</i> <i>Tanque</i>	FILL VALVE <i>Robinet de remplissage</i> <i>Válvula de llenado</i>	FLUSH VALVE <i>Robinet de chasse à clapet réglable</i> <i>Válvula de descarga</i>	FLAPPER <i>L'étanchéité du clapet</i> <i>Asambea de flotador</i>	PLASTIC BOLT CAPS <i>Chapeau de boulons en plastique</i> <i>Casquete plástico para tornillo</i>	TANK TO BOWL ASSEMBLY KIT <i>Trousse de montage de réservoir sur la cuvette</i> <i>Kit para instalación de depósito en taza</i>	TANK LEVER <i>Matériel du réservoir</i> <i>Palanca del tanque</i>	TANK COVER <i>Couvercle du réservoir</i> <i>Tapa del tanque</i>
G0021100†	G0021152†	G0028195†	G0099823	G0099788	G0099647	G0099287†	G0099782 G0099025*	G0099821†	GTC28195†
G0021110†	G0021162†								
G0021117†	G0021128†								

12" rough-in / plomberie brute de 12 po / Instalación de 12"

G0021102†	G0021152†	G0028190†	G0099023	G0099788	G0099647	G0099287†	G0099782 G0099025*	G0099821†	GTC28190†
G0021112†	G0021162†								
G0021118†	G0021128†								
Right Hand Tank Option <i>Réservoir avec levier à droit</i> <i>Tanque con palanca derecha</i>		G002819097†						G0099820†	
Insulated Tank Option <i>Réservoir isolé</i> <i>Tanque está aislado</i>		G0028192†	G0099823					G0099821†	
1	2	3	4	5	6	7	8	9	10

*Tank Assembly Kit Includes: Gasket, channel pads, (2) Bolts with two washers and (4) wingnuts, a coupling nut and a cone washer. / *Kit Assemblée réservoir comprend: Joint, tampons de canal, (2) boulons avec deux rondelles et (4) wingnuts, un écrou et une rondelle de cône. / *Kit para instalación del Tanque Incluye: empaque, almoadillas, (2) tornillos y arandelas (4) tuercas de mariposa, una tuerca de acoplamiento y una arandela cónica.

†Part numbers shown in white, see price book for available colors. / Les numéros de référence indiqués en blanc, voir livre de prix pour les couleurs disponibles. / Números de pieza que aparecen en blanco, ver lista de precios de colores disponibles.